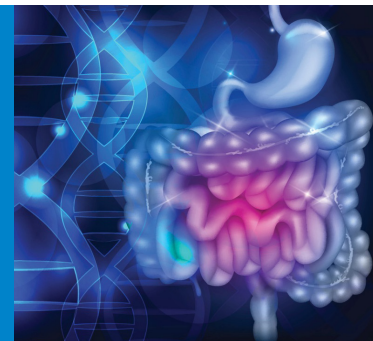


Your Guide to Bowel Prep

您的肠道准备指南



您可以透过手术前的肠道准备来预防感染。您的结肠需要排便，细菌要比平常少。如果您的结肠不够干净，外科医生可能需要重新安排手术时间。

如果您在手术前生病（发烧（华氏101.5度或更高）、咳嗽感冒、请致电和术前预备诊所（415-885-7670）

手术前

- 手术前几天配药
 - **Moviprep**（粉末混合剂）或
 - **Golytely**（液体溶液）
 - **Neomycin 硫酸新霉素**（抗生素药片）
 - **Metronidazole 甲硝唑**（抗生素药片）
 - **Zofran 枢复宁**（抗恶心药片）

- 确保您有一瓶**Boost Breeze**（8盎司）或**Gatorade**（12盎司）的普通含糖饮料，或是其他透明碳水化合物饮料，如**Ensure Clear**（8盎司）或**Clearfast**（12盎司）。

如果您有糖尿病，请勿服用。

- 从手术前一天开始，遵守本页另一侧的肠道准备说明。

咨询您的外科医生



我能在去UCSF的途中完成肠道准备吗？

不可以。您将需要能够立即去厕所进行肠道准备，这需要在手术前一天完成。请据此规划您的行程。



有时候我会出现便秘。肠道准备还有效吗？

大多数人会在手术前一天完成排便准备，但是如果您有便秘的倾向，最好早些开始进行肠道准备，最好在手术前2-3天。如果您不确定，请与我们联系。



为什么我需要喝Boost Breeze/ Gatorade？

Boost Breeze是一种透明的碳水化合物饮料，可在手术期间为您的身体提供葡萄糖以缓解手术压力。我们的诊所免费提供这种饮料。您可以在货店或亚马逊网站上购买这些饮料或替代品。如果您有糖尿病，您不能喝这种饮料，因为它会使血糖含量更高。



我比较喜欢结肠镜检查的准备，我可以用它来代替肠道准备吗？

可以，但是有些肠道准备剂不在我们的处方集内，因此我们很难开这些药物，的处方 而且其中一些可能不受承保。



为什么我要服用抗生素？

手术准备也涉及减少细菌载量，因此在肠道准备过程中必须包括抗生素。抗生素已被证明可以降低结肠手术后感染的风险。

手术前一天

上午
7点

开始清流质饮食。请勿食用任何固体食物。

如果您服用**MoviPrep**，请按照盒子上的说明准备一瓶（32盎司）的溶液。冷藏以改善口味。

如果您服用**Golytely**，请冷藏所有液体溶液。

上午
8点

每15分钟喝8盎司溶液，1小时内喝32盎司。这个时间点很重要，可以让**Moviprep**以恒定的频率冲洗结肠。

喝完后，请喝至少32盎司的清流质。您应该会在1小时内腹泻。

如果您服用**MoviPrep**，调匀第二瓶并冷藏（32盎司）。

上午
10点

同样，每15分钟喝8盎司溶液，1小时内喝32盎司。

喝完后，再喝32盎司的清流质。预计您会继续腹泻。如果您服用**Golytely**，继续每15分钟左右服用8盎司溶液。您应在3至4小时内喝完。

一整天都要喝大量的清流质，这将帮助您避免因腹泻而导致脱水。

下午
1点

口服第一剂抗生素：

两剂**neomycin新霉素**（500毫克）和两剂**metronidazole甲硝唑**（500毫克）。然后喝一杯水。

如果您感到恶心，可以每8小时口服一片（4毫克）**Zofran**，但仅需要在需要时服用。

下午
3点

请按第一剂的服用说明服用第二剂抗生素。

晚上
10点

请按照第一剂和第二剂的服用说明服用第三剂抗生素。

您可以继续喝清流质，直到抵达医院前2小时。

手术当天

2小时

抵达医院前两小时，喝一瓶**Boost Breeze**或**Gatorade**（如果您没有糖尿病）

之后请勿进食或饮水。

什么是清流质饮食？

清流质饮食包括在室温下食用的可透视液体。这样做的目的是在手术前让您的胃肠道休息一下。

肠道准备期间保持水分充足很重要，因此请多喝一些允许的液体。

允许：

- ✔ 水
- ✔ 清汤（牛肉或鸡肉）
- ✔ Gatorade或其他透明运动饮料（普通，加糖）
- ✔ 碳酸饮料，包括深色汽水，如可乐、沙士
- ✔ 茶或咖啡（不含牛奶或鲜奶油）
- ✔ 明胶（不含水果）
- ✔ 冰棒（不含水果或奶油）、义大利冰、硬糖
- ✔ 不含果肉的纯果汁（苹果、葡萄、蔓越莓）
- ✔ 您可以使用盐、胡椒粉、糖

不允许：

- ✘ 牛奶、鲜奶油、奶昔、冰沙
- ✘ 汤，清汤除外
- ✘ 燕麦、麦乳、粗燕麦粉
- ✘ 美式冰淇淋、意(义)式冰淇淋
- ✘ 柳橙汁、葡萄柚汁或番茄汁；水果花蜜

如果您出现喘息、胸闷/胸口紧、发烧或喉咙肿胀，请拨打**911**。

UCSF Health